

## Fahrbare Baukompressoren **MOBILAIR M 43**

Mit dem weltweit anerkannten SIGMA PROFIL 

Liefermenge 4,2 m<sup>3</sup>/min



**Weltweites Vertriebs- und Servicenetz**



Als einer der größten Kompressorenhersteller ist KAESER weltweit präsent: In 90 Ländern gewährleisten Niederlassungen und Partnerfirmen, dass Druckluftanwender hochmoderne, effiziente und zuverlässige Druckluft-Anlagen nutzen können.

Erfahrene Fachberater und Ingenieure bieten umfassende Beratung und entwickeln individuelle, energieeffiziente

Lösungen für alle Druckluft-Einsatzgebiete. Das globale Computernetzwerk der internationalen KAESER-Firmengruppe macht das gesamte Know-how dieses Systemanbieters allen Kunden rund um den Erdball zugänglich.

Zudem sichert die hochqualifizierte, ebenfalls global vernetzte Service-Organisation weltweit höchstmögliche Verfügbarkeit aller KAESER-Produkte.

**Viele Einsatzmöglichkeiten**

Typische Einsatzgebiete für den MOBILAIR 43 sind Druckluflthämmer und Erdraketen. Seine robuste Konstruktion aus Premium-Komponenten ermöglicht problemlosen Betrieb bei Umgebungstemperaturen zwischen -10 und +50 °C. Für Kälte-Einsätze bis -25 °C steht wahlweise eine Tieftemperatur-Version zur Verfügung. Vielseitigkeit bietet auch das Fahrwerk, das mit starrer oder höhenverstellbarer Zugdeichsel sowie mit oder ohne Auflaufbremse zu haben ist. Für den stationären Einsatz steht die Aufstellung auf Kufen oder Maschinenfüßen zur Wahl (stationäre Ausführungen nur mit Metallhaube).



**Starkes Energiespar-Team: Kubota-Motor und KAESER Schraubenkompressorblock**

Den Grundstein für die exzellente „Performance“ des M 43 legt der energiesparende, langsam drehende KAESER-Schraubenkompressorblock mit SIGMA PROFIL. Er ist übertragungsverlustfrei per 1:1-Direktantrieb an den wassergekühlten Kubota-Vierzylinder-Dieselmotor gekuppelt.

Getrennte Luftfilter für Motor und Kompressor:

Die Luftfilter sind auf den jeweiligen Luftbedarf abgestimmt und sorgen somit für sicheren Betrieb der Anlage. Ein weiteres nicht unwichtiges Detail ist die serienmäßige elektrische Kraftstoffförderpumpe, mit der sich die Dieselleitungen einfach und komfortabel entlüften lassen. So entfällt das aufwendige Pumpen per Hand.

**MOBILAIR M 43**  
**leicht – leise – leistungsstark!**



Abbildung zeigt M 43 mit optionalen G1-Kugelhahn

**Leichtgewicht**

Stark heißt nicht zwangsläufig auch schwer. Der M43 setzt mit mit seinem Gewicht von weniger als 750 kg Maßstäbe in Sachen Leistungsgewicht, ist sehr handlich und leicht zu bewegen. Dabei ist mit 80 Liter Diesel Kraftstoff für mehr als eine Tagesschicht mit an Bord.



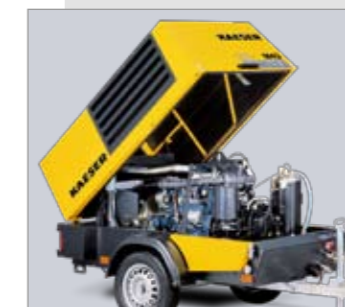
**Servicefreundlich**

Der große Haubenöffnungswinkel erleichtert den Zugang zur übersichtlichen Technik und bietet beste Wartungsfreundlichkeit



**PE-Haube**

Die moderne doppelwandige Schallschutzhaube der Fahranlagen besteht aus rotationsgesintertem Polyethylen. Sie ist korrosionsfrei, kratzfest und wertbeständig.



**Metall-Haube**

Die schallgedämmte Ganzstahlhaube bietet dauerhaften Korrosionsschutz und Werterhaltung dank hochwertiger Zinkvorbehandlung und Pulverbeschichtung. Stationäre Anlagen werden immer mit Metallhaube gefertigt.



**Sonderfarben**

Für die PE-Haube sind folgende Sonderfarben kurzfristig lieferbar:

- blau - ähnlich RAL 5017
- grün - ähnlich RAL 6024
- rot - ähnlich RAL 3020
- orange - ähnlich RAL 2009

Weitere Farbtöne für die Haube und Sonderlackierungen für Metall-Teile sind auf Anfrage möglich.



**Einfache Bedienung**

Die Bedienung erfolgt mit nur einem Startschalter mit Vorglüh-Funktion und leicht verständlichen Piktogrammen. Die Anlage wird vollautomatisch überwacht und bei Fehlfunktion selbsttätig ausgeschaltet. Manometer und Anzeige der Verdichtungs- endtemperatur geben Auskunft über den Betriebszustand.



**Anti-Frost**

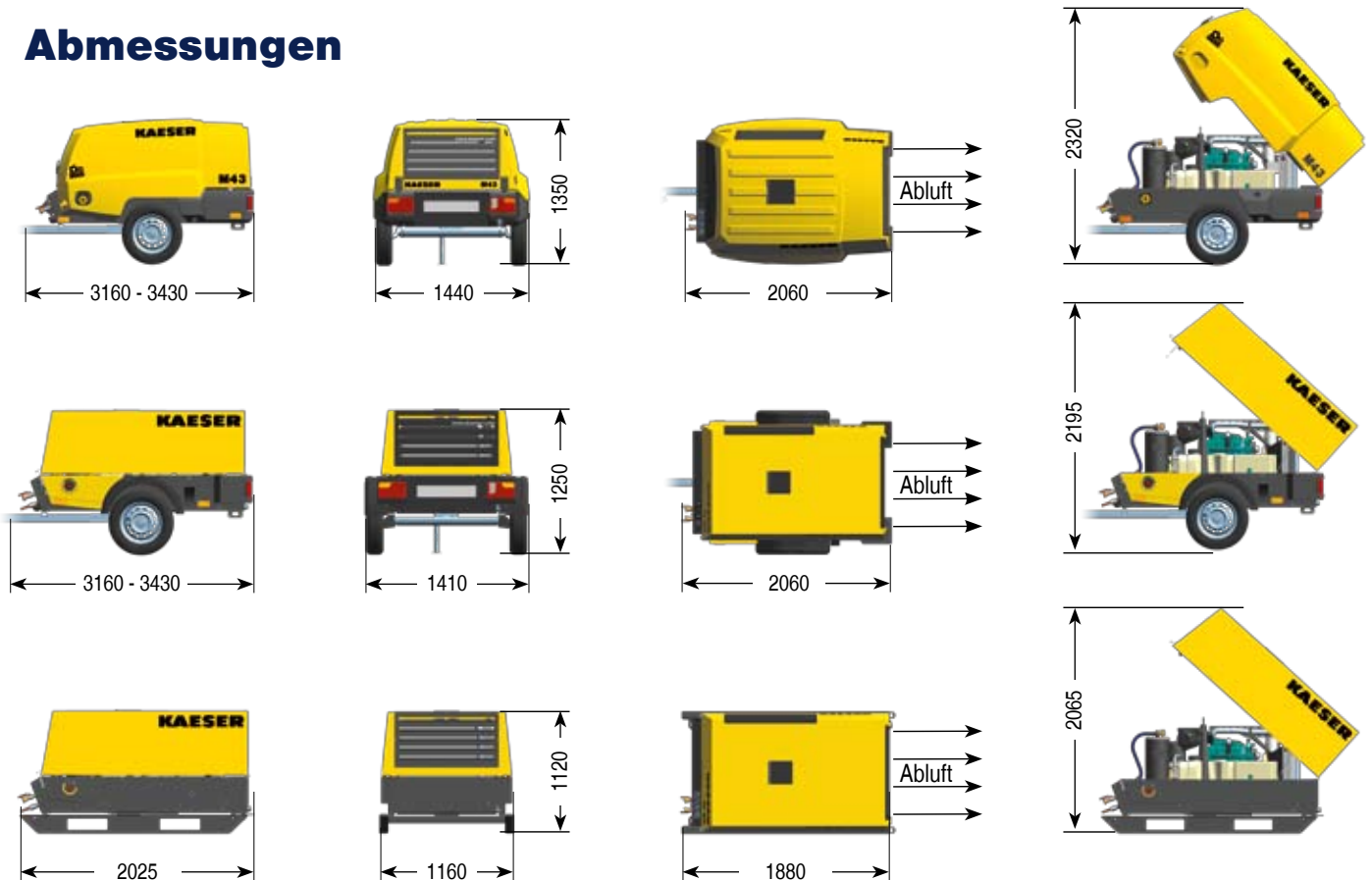
Die patentierte Anti-Frost-Regelung für Baukompressoren stimmt die Betriebstemperatur auf die Außentemperatur ab. Dies schützt das Druckluftwerkzeug vor dem Einfrieren und verlängert seine Lebensdauer.



## Schlauchaufroller

Der werkseitig montierbare Aufroller hält 20 m Leichtschlauch bereit, der zum Arbeiten nicht komplett abgespult werden muss. Die sachgemäße Unterbringung erhöht Verfügbarkeit und Lebensdauer des Schlauchs und bewahrt ihn zugleich vor Beschädigung (knicken, dehnen, überfahren) und Verschmutzung.

## Abmessungen



## Technische Daten

Modell	Kompressor		Dieselmotor 4-Zylinder (wassergekühlt)					Anlage				
	Volumenstrom m³/min	Betriebsüberdruck bar	Fabrikat	Typ	Motorleistung kW	Drehzahl bei Vollast U/Min	Drehzahl bei Leerlauf U/Min	Kraftstoffbehälter l	Betriebsgewicht kg	Schallleistungspegel dB(A)*	Schalldruckpegel dB(A)**	Druckluftaustritt
M 43	4,2	7	Kubota	V1505-T	30,1	2800	2200	80	730	< 98	69	2 x G¾

\*) gem. Richtlinie 2000/14/EG, garantierter Schallleistungspegel – \*\*) Messflächenschalldruckpegel aus ISO 3744, (r = 10 m)